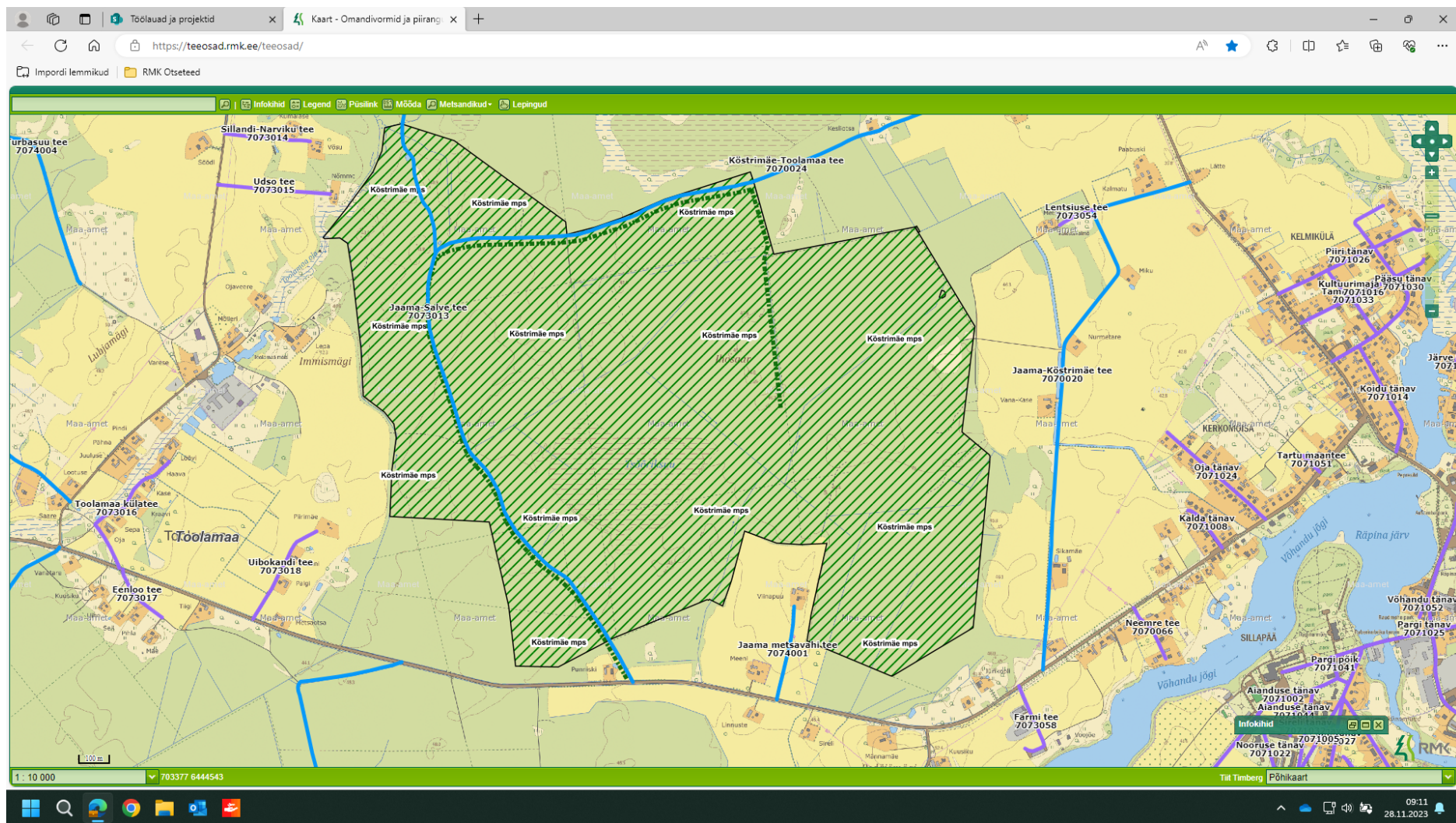
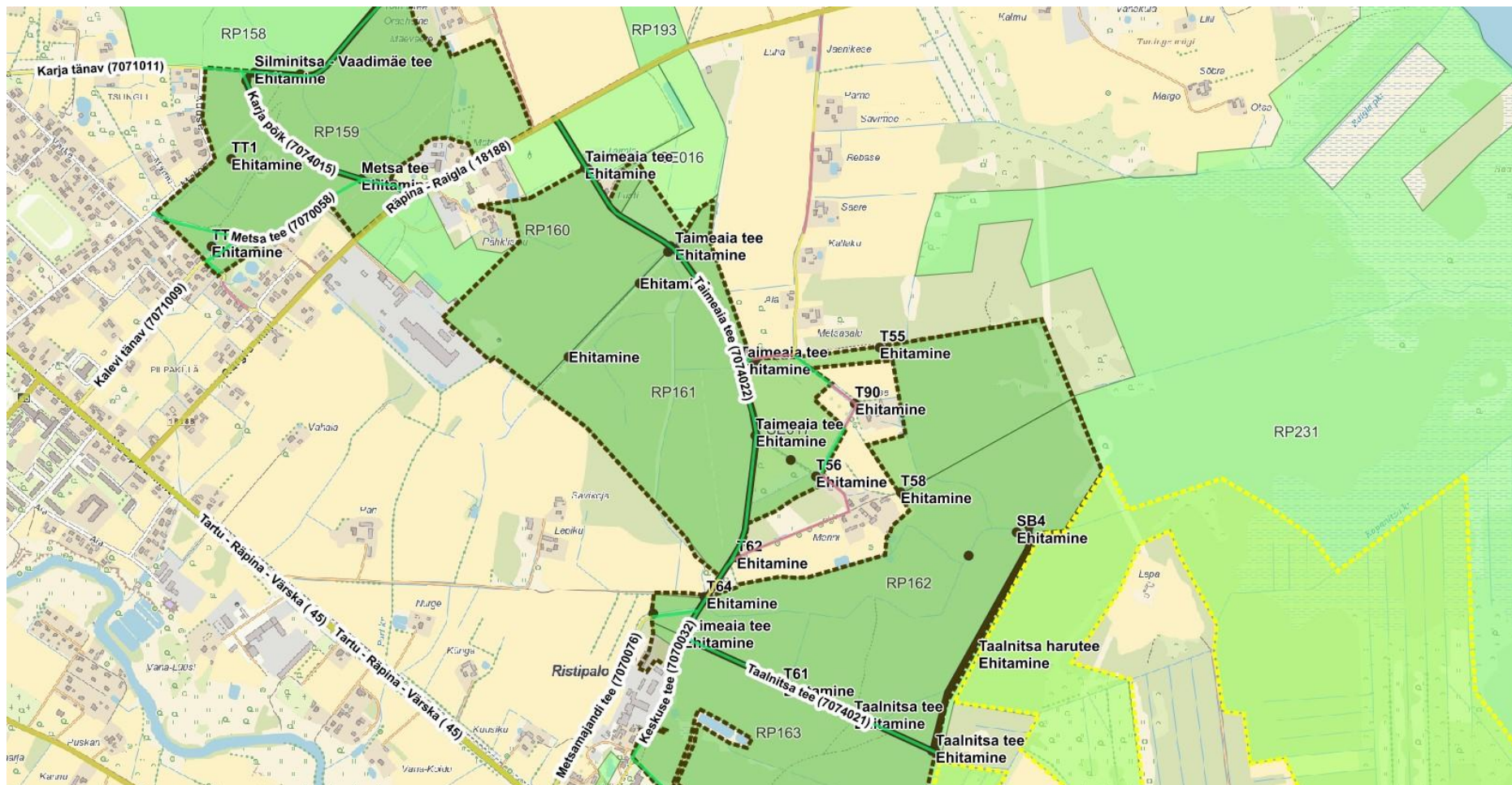


1. Rekonstrueeritakse **Kõstrimäe maaparandussüsteem (mps)**, rekonstrueeritakse **Jaama-Salve** metsatee, **Toolamaa-Kõstrimäe** metsatee riigimetsa piirini (teede reki ulatus roheline punktiirjoonega), ehitatakse juurde **Kõstrimäe** harutee.





2. Rekonstrueeritakse **Vaadimäe maaparandussüsteem (mps)**, rekonstrueeritakse **Karja** põiktee, **Vaadimäe-Silminitsa** metsatee, **Taimeaia** metsatee, **Keskuse** metsatee, **Taalinitsa** metsatee ( teede reki ulatus roheline joonega) , ehitatakse juurde **Taalinitsa** harutee ( ulatus musta joonega).



3. Rekonstrueeritakse Tsõõrikmäe maaparandussüsteem (mps), rekonstrueeritakse Tsõõrikmäe metsatee ( tee reki ulatus rohelse punktiirjoonega).

